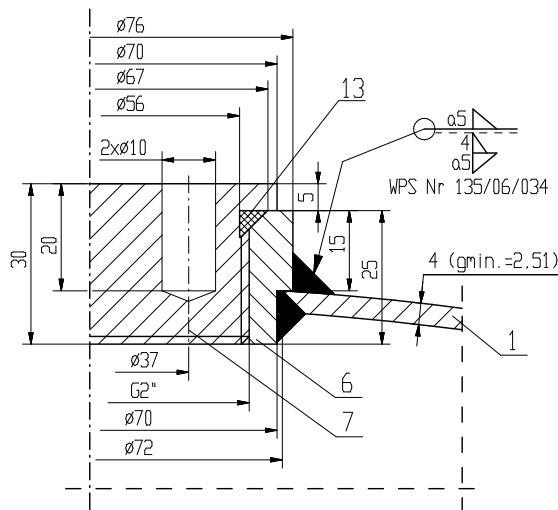
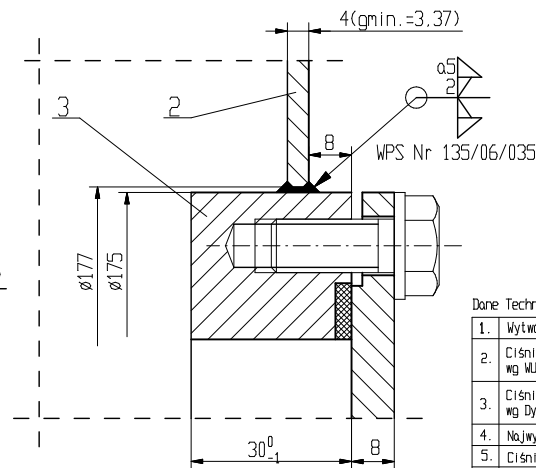


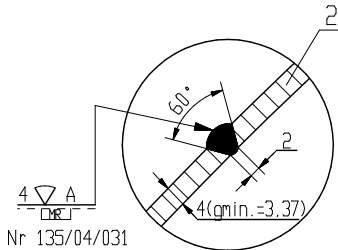
K2, K3
Podz. 1:1



Połączenie wyczystki WR-175-16
z płaszczyzną zbiornika
Podz. 1:1



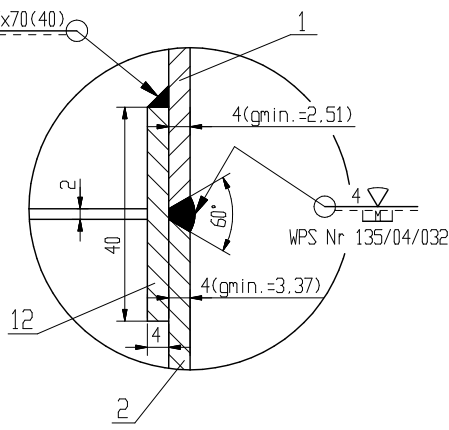
S1
Podz. 1:1



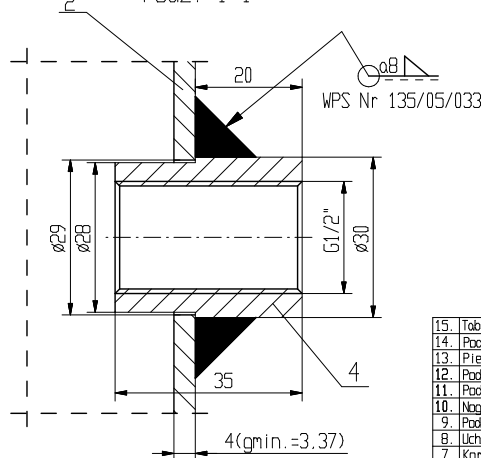
Dane Techniczne

1. Wytwórca		PPU KOMINNO
2. Ciśnienie obliczeniowe wg WUDT/UC/2003	Po (MPa)	1.1
3. Ciśnienie obliczeniowe wg Dyrektywy 97/23/WE	P (bar)	11.0
4. Najwyższe dopuszczalne ciśnienie	PS (bar)	11.0
5. Ciśnienie próbne	PT (bar)	15.73
6. Najwyższa dopuszczalna temperatura	T _{Smox} (°C)	50
7. Najniższa dopuszczalna temperatura	T _{Shin} (°C)	-20
8. Pojemność zbiornika	V (L)	1000, 1500
9. Medium		Powietrze lub azot lub argon

S2
Podz. 1:1



K4, K5
Podz. 1:1



Tabliczka fabryczna



Uwagi:

- Zbiornik zaprojektowano i wykonano zgodnie z Dyrektywą 97/23/WE oraz Warunkami UDT WUDT/UC/2003 - kategoria zagrożenia - IV - moduł - B+H - grupa płynu - 2
- Zakres badań dla zb-0.7 zgodnie z WUDT-UC-WD-W/11-01.2005 tablica 3. pkt 6 - badania wizualne 100%
- Dno elipsoidalne powinno odpowiadać w zakresie wymiarów PN-75/M-35412
- Blachę zamawiać w klasach A, B lub C wg EN 10029:2011
- Eksploatacyjny nadbitek grubości ścianki wynosi 0.5mm
- Przekroje przez kołnierze pokazano w sposób umiemy w zakresie otworów pod śruby. Kołnierze należy spawać tak, aby otwory pod śruby nie były w osiach głównych, a były symetrycznie rozmieszczone względem osi.
- Dopuszcza się zamianę materiału P355GH na P355NH lub P355NL1 lub P355NL2 - zgodnie z WUDT-UC-WD-00 p.4.4

Nr	Opis	Wymiar	Norma	Ilość sztuk	Materiał	Masa całkowita	Uwagi
15.	Tabliczka fabryczna 1x65x95		PN-EN 10028-7	1	1.4541		
14.	Podstawa tabliczki fabrycznej 4x100x255		PN-EN 10028-2	1	P355GH		
13.	Pierścień uszczelniający ø55,2x5,7			2	Guma		
12.	Podkładka spawalnicza 4x40x2810		PN-EN 10028-2	2	P355GH		
11.	Podstawa nogi 10xø120xø18		PN-EN 10028-2	3	P355GH		
10.	Noga ceownik øw C100x665		PN-EN 10279	3	S235JR		
9.	Podstawa uchwyty transportowego 4x50x110		PN-EN 10028-2	2	P355GH		
8.	Uchwyt transportowy 6x80x80xø40		PN-EN 10028-2	2	P355GH		
7.	Korek G2" ø70x30		PN-EN 10273	2	P355GH		
6.	Króciec zaworu bezp./spustowy G2" ø76x25		PN-EN 10216-3	2	P355NH		
5.	Króciec przyłączeniowy (wg tabeli krótców)		wg rysunku	2	wg rysunku		
4.	Króciec manometru/przyłączeniowy G1/2" ø30x35		PN-EN 10216-3	2	P355NH		
3.	Wyczystka rewizyjna WR-175-16		WR-175-16-00	2	P355GH		
2.	Płaszcz 4x4x2836		PN-EN 10028-2	1	P355GH		
1.	Dno elipsoidalne ø900x4 Hc=269		PN-EN 10028-2	2	P355GH		

Tabela krótców przyłączeniowych

Tabela krótców

Dzignaczenie	Rodzaj krótców	Przeznaczenie	Rodzaj krótców	Numer arkusza
K1	G1.1/4", G1.1/2", G2" DN50, DN65, DN80, DN100	Przyłączeniowy	G1.1/4"	2/8
K2	G2"	Zawór bezpieczeństwa	G2"	4/8
K3	G2"	Spust	DN50	5/8
K4	G1/2"	Przyłączeniowy	DN65	6/8
K5	G1/2"	Manometr	DN80	7/8
K6	WR-175-16	Rewizja	DN100	8/8

Poz.	Nazwa części	Nr normy	Ilość sztuk	Materiał	Masa	Uwagi
1	Zbiornik ciśnieniowy	KP-1000-11	1	Stal		
2	Wyczystka rewizyjna	KP-1500-11	2	Stal		

Typ zbiornika	A (mm)	B (mm)
KP-1000-11	1200	2040
KP-1500-11	1980	2820

Wytwórca: Zbiornik ciśnieniowy
 Konstruktor: Trukszyn M.
 Rysował: Trukszyn M.
 Sprawdził: Smarowski P.
 Zatwierdził: Smarowski P.
 Producent: KOMINNO
 Właściciel projektu: KOMINNO
 Data: 2015.07.14.
 Podziałka: 1:15
 Format: A3
 Masa całkowita: 1/8
 Arkusze: 1/8